



## GÎTE L'ARVERNE - LA BOURBOULE - MASSIF DU SANCY



### GÎTE L'ARVERNE - LA BOURBOULE - MASSIF DU SANCY

Location de vacances pour 2 personnes à La  
Bourboule - Massif du Sancy

<https://gitelarverne.fr>





Nathalie et Marc JACQUET

☎ 0699023703

**A** Gîte L'Arverne - La Bourboule - Massif  
du Sancy : 156 rue des frères Rozier, Villa la  
Demeure 63150 La Bourboule







## Gîte L'Arverne - La Bourboule - Massif du Sancy



Apparteme  
nt



2  
personnes  
(Maxi: 2  
pers.)



0  
chambre



23  
m2





Studio de 23m<sup>2</sup> avec terrasse en centre ville de La Bourboule. Venez séjourner à La Bourboule, au cœur de la célèbre station thermale auvergnate le long des rives de la Dordogne. Emplacement idéal pour de nombreuses activités : randonnées, sports d'hiver, visites culturelles, pêche, activités familiales au Parc Fenestre avec ses nombreuses attractions. Studio situé en rez-de-chaussée : en arrivant, vous descendrez les quelques marches pour découvrir ce studio. Cuisine intégrée avec table et chaises, coin nuit avec 1 lit 140, 2 fauteuils dont 1 convertible pour un enfant. Une salle d'eau // WC avec douche et vasque. La hauteur sous plafond de 2m donne une ambiance cosy à cet appartement. Gîte câlin - tout pour bébé : lit parapluie, chaise haute, transat de bain, vaisselle, petit pot, matelas à langer; Vous serez également séduit par la terrasse privative et close où vous aurez plaisir à prendre vos repas aux beaux jours ou seulement profiter de l'air pur auvergnat sur le transat ! Au même étage, vous disposez d'une cave / buanderie avec lave linge / sèche linge combiné. 3 paires de raquettes sont également à votre disposition pour profiter des balades dans la neige. Paire de draps fournis sans supplément mais lit non fait à l'arrivée Commerces et services à proximité.

## Pièces et équipements

<i>Chambres</i>	Chambre(s): 0 Lit(s): 1	dont lit(s) 1 pers.: 0 dont lit(s) 2 pers.: 1
<i>Salle de bains / Salle d'eau</i>	Salle de bains avec douche Salle(s) de bains (avec baignoire): 1	Sèche cheveux
<i>WC</i>	WC: 1	
<i>Cuisine</i>	Kitchenette Appareil à raclette Four Réfrigérateur	Appareil à fondue Four à micro ondes
<i>Autres pièces</i>	Terrasse	
<i>Media</i>	Télévision Téléphone	Wifi
<i>Autres équipements</i>	Lave linge privatif Matériel de repassage	Sèche linge privatif
<i>Chauffage / AC</i>	Chauffage	
<i>Exterieur</i>	Abri pour vélo ou VTT	Salon de jardin
<i>Divers</i>	Abri vélo dans la cave	

## Infos sur l'établissement



*Communs*

Dans résidence  
Entrée commune

Entrée indépendante



*Activités*

Local à skis



*Internet*

Accès Internet



*Parking*

Se garer dans la rue. Stationnement non payant à La Bourboule



*Services*

Nettoyage / ménage



*Extérieurs*

## A savoir : conditions de la location

*Arrivée*

*Départ*

*Langue(s)  
parlée(s)*

*Annulation/  
Prépaiement/  
Dépot de  
garantie*      Dépôt de garantie de 200 €  
Caution ménage : 80 € (si forfait non pris)

*Moyens de  
paiement*      Chèques bancaires et postaux      Chèques Vacances  
Espèces      Virement bancaire

*Ménage*

*Draps et Linge  
de maison*      Draps et/ou linge compris  
Les draps sont compris dans le tarif de location mais lit non  
fait à l'arrivée

*Enfants et lits  
d'appoints*      Lit bébé

*Animaux  
domestiques*      Les animaux sont admis.  
1 seul animal est admis dans le studio

## Tarifs (au 06/11/23)

Gîte L'Arverne - La Bourboule - Massif du Sancy

Aucun tarif renseigné (contactez le propriétaire)

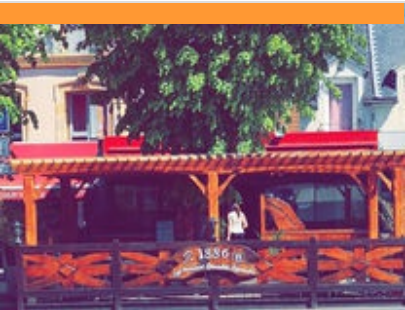




# Mes recommandations

OFFICE DE TOURISME DU MASSIF DU SANCY

WWW.SANCY.COM



## Brasserie Le 1886

☎ 06 58 98 89 91

269 boulevard Georges Clemenceau

0.1 km  
📍 La Bourboule



Brasserie en centre-ville. Spécialités régionales, burgers Auvergnats, tartines, viandes, salades et wraps, crêpes, gaufres maison. Menu enfant. Terrasse ombragée



## L'Amuse Bouche - Restaurant Boutique Traiteur

☎ 04 73 21 68 85

15 rue des Frères Rozier

🌐 <http://www.restaurant-lamusebouche.fr>

0.1 km  
📍 La Bourboule



## Le Cellier Muratois

☎ 04 73 65 97 76

Rue des Jonquilles

🌐 <http://www.lecelliermuratois-63.fr>

1.0 km  
📍 Murat-le-Quaire



Salon de thé. Tartines chaudes, casse-croûte fermiers. Pauses sucrées. Boissons chaudes. Recommandé par le guide du Routard 2023.



## La Vieille Etable

☎ 04 73 65 20 49

7 rue Maurice Sauvagnat

5.6 km  
📍 Mont-Dore



Cuisine traditionnelle. Spécialités de montagne : fondue, truffade, raclette.



## La Grande Etable

☎ 04 73 65 03 14

2 rue Jean Moulin

5.6 km  
📍 Mont-Dore



Restauration traditionnelle proposant truffade, salade, pavé de viande, potée, chou farci, alternatives végétariennes, menus enfant et desserts maisons.

# Mes recommandations (suite)

Découvrir le Massif du Sancy

Toutes les activités et Loisirs

OFFICE DE TOURISME DU MASSIF DU SANCY

[WWW.SANCY.COM](http://WWW.SANCY.COM)

MASSIF DU  
SANCY



Auvergne France



## Pizzeria Le Borsalino

☎ 04 73 21 77 56  
47 rue Meynadier

5.7 km  
📍 Mont-Dore



Alexandra et Phillippe sont heureux de vous accueillir dans leur pizzeria.



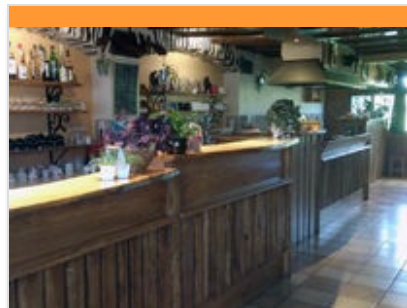
## Café Le Petit Paris

☎ 04 73 65 01 77  
8 rue Jean Moulin

5.7 km  
📍 Mont-Dore



Véritable institution du Mont-Dore, au cœur des rues piétonnes, ce bistrot a su rester dans son style Art Nouveau / Belle Epoque.



## Chez La Jeanne

☎ 04 73 22 31 72  
Les Barraires

14.0 km  
📍 Picherande



Bar, crêperie, brioche de tomme, confitures maison. Point Vert Crédit Agricole



## Yoga / Massages

☎ 06 58 52 77 13

0.1 km  
📍 La Bourboule



Ecoutez, ressentez, respirez, lâchez prise... Je vous accompagne, pas à pas, à ÊTRE, au travers du yoga, du massage, laissez-vous guider.



## Terrain de pétanque de La Bourboule

☎ 04 73 65 57 71  
Square Joffre

0.1 km  
📍 La Bourboule



Terrain au square Joffre



# Mes recommandations (suite)

Découvrir le Massif du Sancy

Toutes les activités et Loisirs

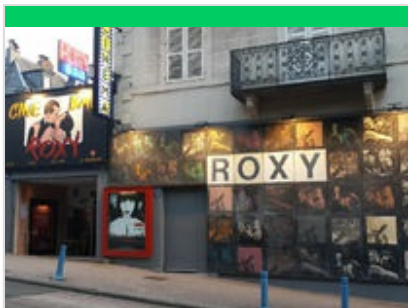
OFFICE DE TOURISME DU MASSIF DU SANCY

[WWW.SANCY.COM](http://WWW.SANCY.COM)

MASSIF DU SANCY



Auvergne France



## Cinéma : Le Roxy

☎ 04 73 81 15 06

44 avenue d'Angleterre

🌐 <https://www.cinebaroxy.fr/>

0.2 km

📍 La Bourboule



Cinéma classé Art et Essai.



## Médiathèque de La Bourboule

☎ 04 73 81 05 03

Avenue Guillaume Duliège

🌐 <http://mediatheque-ccsancy.reseaubibli>

0.2 km

📍 La Bourboule



Plusieurs espaces : adulte, jeunesse, multimédia et ludothèque. Le Pôle de Lecture Publique est un service mis en place par la Communauté de Communes du Massif du Sancy pour favoriser l'accès à la lecture et à la culture pour tous.



## Espace bien-être - Grands Thermes de La Bourboule

☎ 04 73 81 21 39

76 boulevard Georges Clemenceau  
BP 85

🌐 <https://www.grandsthermes-bourboule>

0.3 km

📍 La Bourboule



Rénovation des grands thermes de La Bourboule en 2024. L'espace bien-être sera fermé durant les travaux. Nous vous accueillerons avec plaisir à partir du 7 avril 2025.



## Activités de Sancy Sports Nature

☎ 06 07 13 89 35

Parc Fenestre

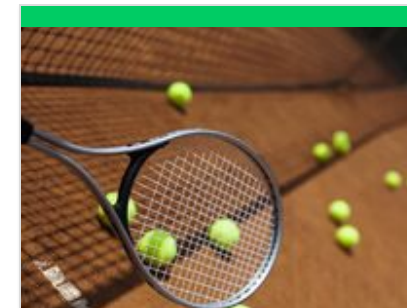
🌐 <https://sancysportsnature.com/>

0.4 km

📍 La Bourboule



Sur réservation : sorties accompagnées E-trottinettes tout terrain, VTT, VTT à assistance électrique, biathlon, course d'orientation. Location VTT et VTT à assistance électrique.



## Terrains de tennis de La Bourboule

☎ 06 83 20 21 99

2 avenue général Gouraud

0.5 km

📍 La Bourboule



Dans un cadre idyllique, venez pratiquer le tennis en famille ou entre amis...

# Mes recommandations (suite)

Découvrir le Massif du Sancy

Toutes les activités et Loisirs

OFFICE DE TOURISME DU MASSIF DU SANCY

[WWW.SANCY.COM](http://WWW.SANCY.COM)

MASSIF DU SANCY



Auvergne France



## Ski de fond - Secteur La Bourboule - Charlanne

☎ 04 73 65 57 71

Zone nordique Sancy Ouest - Plateau de Charlanne

📄 <https://www.sancy.com/pratique/enne>  
1.3 km

📍 La Bourboule



Le secteur de La Bourboule - Charlanne, situé entre 1150m et 1450m d'altitude, compte 5 pistes en forêt et 1 itinéraire de liaison.



## Pistes de raquettes - Secteur La Bourboule - Charlanne

☎ 04 73 65 57 71

Zone nordique Sancy Ouest - Plateau de Charlanne

📄 <https://www.sancy.com/pratique/enne>  
1.4 km

📍 La Bourboule



Venez découvrir le secteur boisé de Charlanne avec 3 itinéraires en boucle et 1 itinéraire de liaison vers la Stèle.



## Site de pêche du plan d'eau du Pré Cohadon à Murat le Quaire

☎ 04 73 65 53 13

Route de La Banne d'Ordanche

1.5 km

📍 Murat-le-Quaire



Le plan d'eau est situé à 1100 m d'altitude, sa superficie est 2.5 ha et sa profondeur de 4 m. Il est peuplé de gardons, goujons, carpes, tanches et truites.



## Patinoire

☎ 04 73 65 06 55

Rue Georges Lagaye

📄 <https://lemontdore.fr/activites/patinoire>

5.5 km

📍 Mont-Dore



La patinoire du Mont-Dore possède une piste de 900 m<sup>2</sup> en glace naturelle. Séances publiques en musique. Patins à partir de la pointure 24.



## Mont-Dore Aventures - Parcours dans les arbres

☎ 04 73 65 00 00

Salon du Capucin

📄 <https://lemontdore.fr/activites/mont-dore>

5.5 km

📍 Mont-Dore



Venez découvrir le parcours dans les arbres de la forêt centenaire du Capucin !



# Mes recommandations (suite)

Découvrir le Massif du Sancy

Toutes les activités et Loisirs

OFFICE DE TOURISME DU MASSIF DU SANCY

WWW.SANCY.COM

MASSIF DU  
SANCY



Auvergne France



## Funiculaire du Capucin

☎ 04 73 65 01 25  
Rue René Cassin

5.6 km  
📍 Mont-Dore



Plus ancien funiculaire électrique de France qui fête cette année ses 125 ans !



## Parc Fenestre

☎ 04 73 81 31 00  
Parc Fenestre

0.4 km  
📍 La Bourboule



Parc paysager de 12 ha, en plein centre ville.



## Scénomusée Toinette et Julien

☎ 04 73 81 12 28

106, Route de La Banne Cour de la Mairie

🌐 <http://toinette.com/fr/>

1.1 km  
📍 Murat-le-Quaire



Un extraordinaire voyage dans le temps ! Jeux de lumières, musiques, objets animés et effets spéciaux vous plongent dans le quotidien de deux montagnards : Toinette et Julien. Visites sur réservation conseillée sur le site internet.



## Plateau de Charlannes

☎ 04 73 65 57 71  
Charlannes

1.3 km  
📍 La Bourboule



Magnifique plateau boisé, offrant une vue imprenable sur La Bourboule et sa vallée. Terrain de jeu de nombreuses activités nature



## Plan d'eau du Pré Cohadon

☎ 04 73 65 53 13  
Route de la Banne d'Ordanche

1.4 km  
📍 Murat-le-Quaire



Le plan d'eau de 2,5 ha, à 1100 m d'altitude est situé au-dessus de Murat-le-Quaire et à proximité de la Banne d'Ordanche. Il est fréquenté pour la vue panoramique des lieux, son espace propice au farniente, il est également un lieu de pêche.

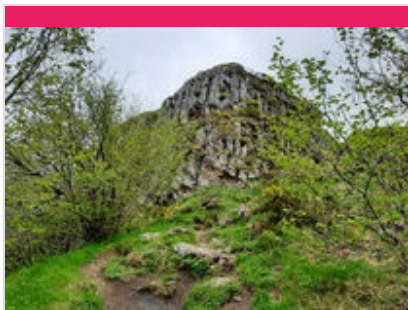
# Mes recommandations (suite)

Découvrir le Massif du Sancy

Toutes les activités et Loisirs

OFFICE DE TOURISME DU MASSIF DU SANCY

WWW.SANCY.COM



## La Roche Vendeix

☎ 04 73 65 57 71

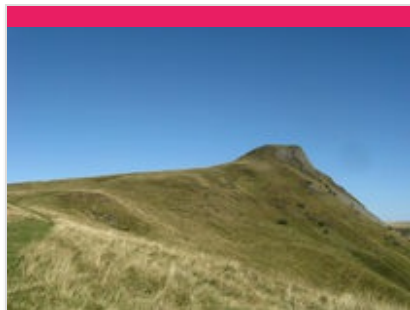
D 88 - Vendeix

2.5 km

📍 La Bourboule



La roche Vendeix est un piton volcanique qui s'est formé par une lente éruption ayant pour résultat la création de grandes orgues basaltiques.



## La Banne d'Ordanche

☎ 04 73 65 53 13

3.4 km

📍 Murat-le-Quaire



La Banne d'Ordanche est un sommet volcanique sous forme de culot cratérique en forme de neck, culminant à 1515 m. Il s'est figé il y a quelques 2 millions d'années, avant d'être raboté par les glaciers.



## Le Puy Gros

☎ 04 73 65 20 21

3.7 km

📍 Mont-Dore



Le Puy Gros (1485m) est le vestige d'un ancien dôme coulé.



## La borne des 4 seigneurs et Le Puy Loup

☎ 04 73 65 53 13

4.5 km

📍 Murat-le-Quaire



La borne des 4 Seigneurs est le symbole emblématique de la proximité géographique et des liens ancestraux qui unissent les 4 communes du Mont-Dore, de Laqueuille, de Perpezat et de Murat-le-Quaire.



## Le Salon du Capucin

☎ 04 73 65 20 21

Salon du Capucin

🌐 [http://www.sancy.com/commune/mont](http://www.sancy.com/commune/mont-dore)

5.2 km

📍 Mont-Dore



Le Salon du Capucin (1250 m) est une superbe clairière boisée, qui vous invite au repos et à la quiétude. C'est également le point de départ de nombreuses activités sportives été comme hiver.



# Mes recommandations (suite)

Découvrir le Massif du Sancy

Toutes les activités et Loisirs

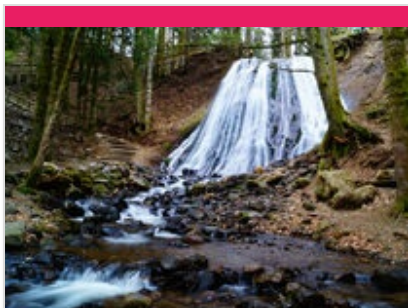
OFFICE DE TOURISME DU MASSIF DU SANCY

[WWW.SANCY.COM](http://WWW.SANCY.COM)

MASSIF DU  
SANCY



Auvergne France



## Cascade du Rossignolet

☎ 04 73 65 20 21

5.5 km  
📍 Mont-Dore



Cette cascade déverse l'eau du Ruisseau de l'Enfer, puis rejoint la Dordogne. Au pied de la cascade, sous la frondaison des arbres, on entend le doux murmure d'un ruisseau qui rappelle le chant du rossignol, d'où le nom donné à la cascade.



## Le Pic du Capucin

☎ 04 73 65 20 21

5.6 km  
📍 Mont-Dore



Le Pic du Capucin, 1468m, curieux nom pour un volcan !



## Cascade du Queureuilh

☎ 04 73 65 20 21

5.7 km  
📍 Mont-Dore



La cascade du Queureuilh est une cascade s'écoulant sur des orgues basaltiques, symbole de fraîcheur et de pureté. C'est l'incontournable des balades à faire en famille, quelle que soit la saison !



## La Grande Cascade

☎ 04 73 65 20 21

📄 <https://www.sancy.com/circuits/circuits>

6.6 km  
📍 Mont-Dore



La Grande Cascade prend sa source sur le plateau balayé par les vents de la Durbise à 1450m d'altitude. Elle enjambe une succession d'anciennes coulées de lave d'une quarantaine de mètres d'épaisseur.



## Lac de Guéry

☎ 04 73 65 20 21

6.9 km  
📍 Mont-Dore



Lac de barrage volcanique créé par une coulée de lave basaltique. C'est un endroit idéal pour une randonnée en montagne sans difficulté. Cette immense zone d'estive offre un superbe panorama sur le Massif du Sancy et la Chaîne des Puys.

# Mes recommandations (suite)

Découvrir le Massif du Sancy

Toutes les activités et Loisirs

OFFICE DE TOURISME DU MASSIF DU SANCY  
[WWW.SANCY.COM](http://WWW.SANCY.COM)

MASSIF DU  
SANCY



Auvergne France



## Col de la Croix Saint-Robert

☎ 04 73 88 62 62

7.9 km  
📍 Chambon-sur-Lac



C'est le col le plus haut du Massif du Sancy. Il permet de relier la Vallée de la Dordogne et du Mont-Dore au Lac Chambon.



## Source de la Dordogne

☎ 04 73 65 20 21  
Le Sancy

8.2 km  
📍 Mont-Dore



La Dordogne prend sa source sur le flanc nord du Puy de Sancy à 1366 m d'altitude par la jonction de deux petits ruisseaux de montagne, la Dore et la Dogne.



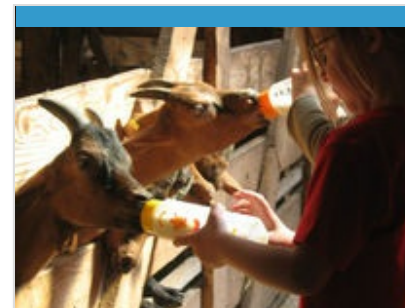
## Col de la Croix Morand

☎ 04 73 88 62 62

8.5 km  
📍 Chambon-sur-Lac



A une altitude de 1401 m, il offre au regard de magnifiques panoramas, et un départ de balade sur les crêtes alentours.



## Chèvrerie des Monts Dore

☎ 06 81 52 60 16  
Lotissement les Vergnes

🌐 <https://www.chevrieriedesmontsdore.com>

0.8 km  
📍 Murat-le-Quaire



Ferme pédagogique (participation aux activités de la ferme).



## La ferme des Estives

☎ 04 73 81 00 83  
Les Planches

1.9 km  
📍 Murat-le-Quaire



Visite découverte de la fabrication du Saint-Nectaire AOP à 18h sur réservation au 04 73 81 00 83 et vente de fromage.



# Mes recommandations (suite)

Découvrir le Massif du Sancy

Toutes les activités et Loisirs

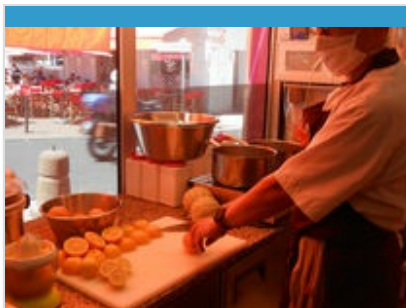
OFFICE DE TOURISME DU MASSIF DU SANCY

[WWW.SANCY.COM](http://WWW.SANCY.COM)

MASSIF DU  
SANCY



Auvergne France



## La Biscuiterie du Sancy

☎ 04 73 21 67 09

1 place de la République

🌐 <http://www.biscuiterie-du-sancy.com>

5.8 km  
📍 Mont-Dore



3

Fabrication artisanale sur place, biscuits, macarons, madeleines, pains d'épices, spécialités.



## Ferme des Marmottes

☎ 06 70 68 60 76

Bressouille

🌐 <https://www.ferme-st-nectaire.fr/>

11.3 km  
📍 Chambon-sur-Lac



4

Assistez à la traite rotative de 15h15 à 16h30. Vente, fabrication et affinage sur la ferme. Visite libre et gratuite.



## Gaïa Bière du Sancy

☎ 04 73 21 17 24

Lieu-dit Ravel

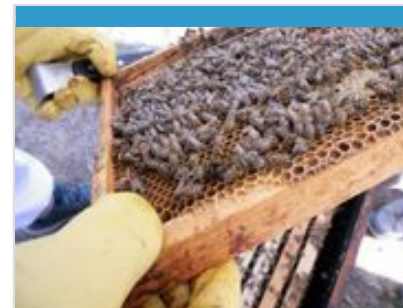
🌐 <http://www.gaia-biere-du-sancy.com>

14.8 km  
📍 Picherande



5

Visite de l'atelier de fabrication et dégustation de bières artisanales bio brassées à l'eau de source, différentes suivant les saisons ; sur rendez-vous. Vente et dégustation des différentes bières artisanales bio, en 33 et 75 cl.



## Les Ruchers du Sancy

☎ 07 68 68 86 94

La Rivière

🌐 <http://www.ruchers-du-sancy.com>

16.6 km  
📍 Murol



6

Visite guidée ou libre de notre miellerie. Documentaire, jeux pédagogiques, ruche vitrée. Démonstration de l'extraction du miel.



## Ferme de Lambres

☎ 04 73 87 53 34

Lambres

🌐 <http://www.fermedelambres.fr>

19.4 km  
📍 Saint-Nectaire



7

Sur la commune de Saint-Nectaire, venez découvrir la fabrication du fromage saint-nectaire fermier AOP. Toutes nos visites sont guidées, commentées avec dégustation de saint-nectaire (environ 1h)

# Mes recommandations (suite)

Découvrir le Massif du Sancy

Toutes les activités et Loisirs

OFFICE DE TOURISME DU MASSIF DU SANCY

[WWW.SANCY.COM](http://WWW.SANCY.COM)

MASSIF DU  
SANCY



Auvergne France



## La Ferme Bellonte

☎ 04 73 88 54 44

Farges

🌐 <https://www.lafermebellonte.fr/>

21.3 km

📍 Saint-Nectaire



8

La famille Bellonte fabrique et affine du Saint-Nectaire fermier au lait cru depuis 8 générations. 7j/7 vous pourrez assister à la traite des vaches, caresser les veaux, voir la fabrication du fromage, le goûter et l'acheter sur place.



## Fleurs Sauvages

☎ 06 64 48 27 65

2 rue de la roche Nité

🌐 <http://www.fleurs Sauvages.fr>

23.4 km

📍 Valbeix



9

Production de miel, tisanes, confitures, sirops, sève de bouleau et cosmétiques naturels Bio et Nature et Progrès. Balade et initiation aux cosmétiques.



# Mes recommandations (suite)

Découvrir le Massif du Sancy

Toutes les activités et Loisirs

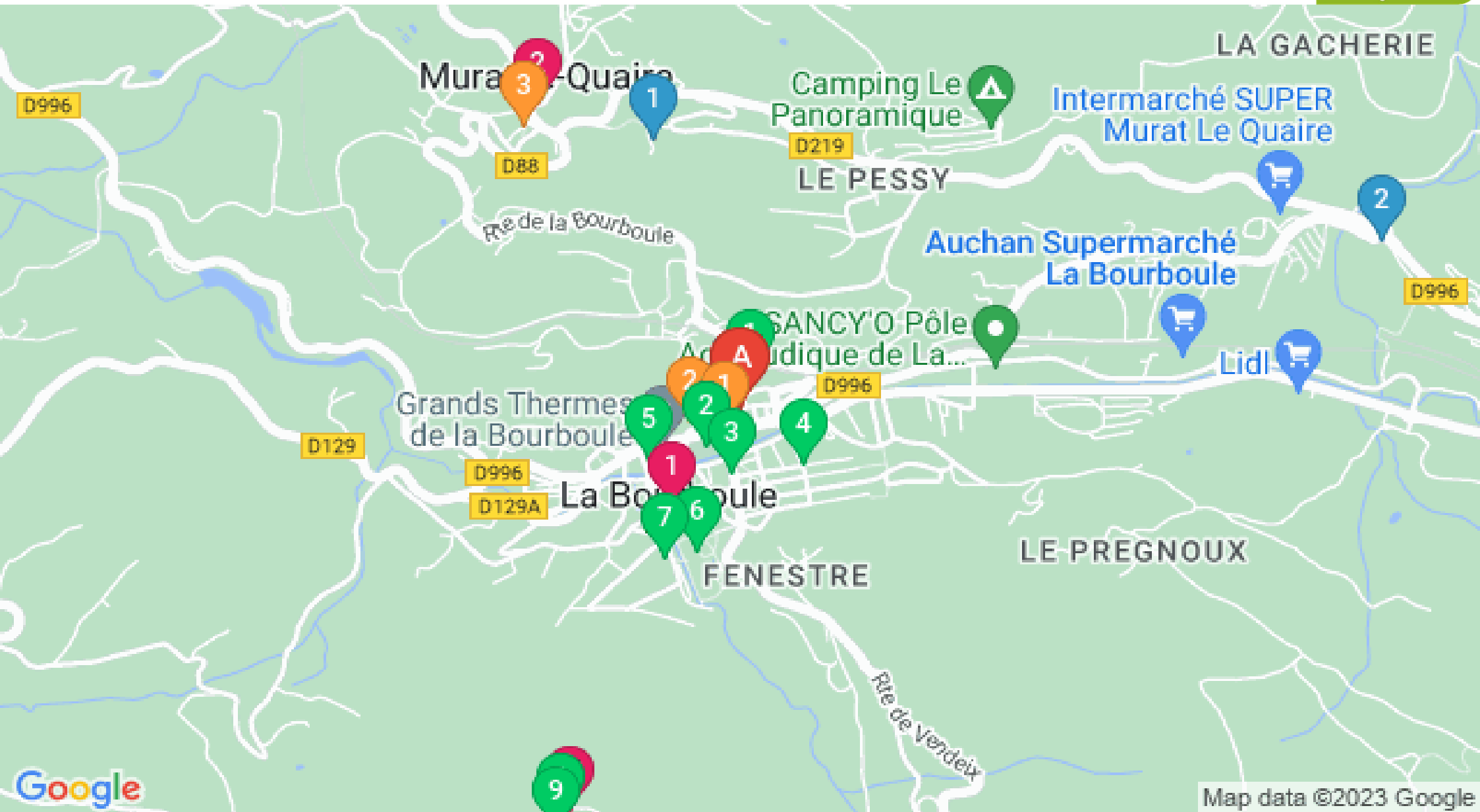
OFFICE DE TOURISME DU MASSIF DU SANCY

WWW.SANCY.COM

MASSIF DU SANCY



Auvergne France



: Restaurants : Activités et Loisirs : Nature : Culturel : Dégustations

Map data ©2023 Google

# Mes recommandations (suite)

Découvrir le Massif du Sancy

Toutes les activités et Loisirs

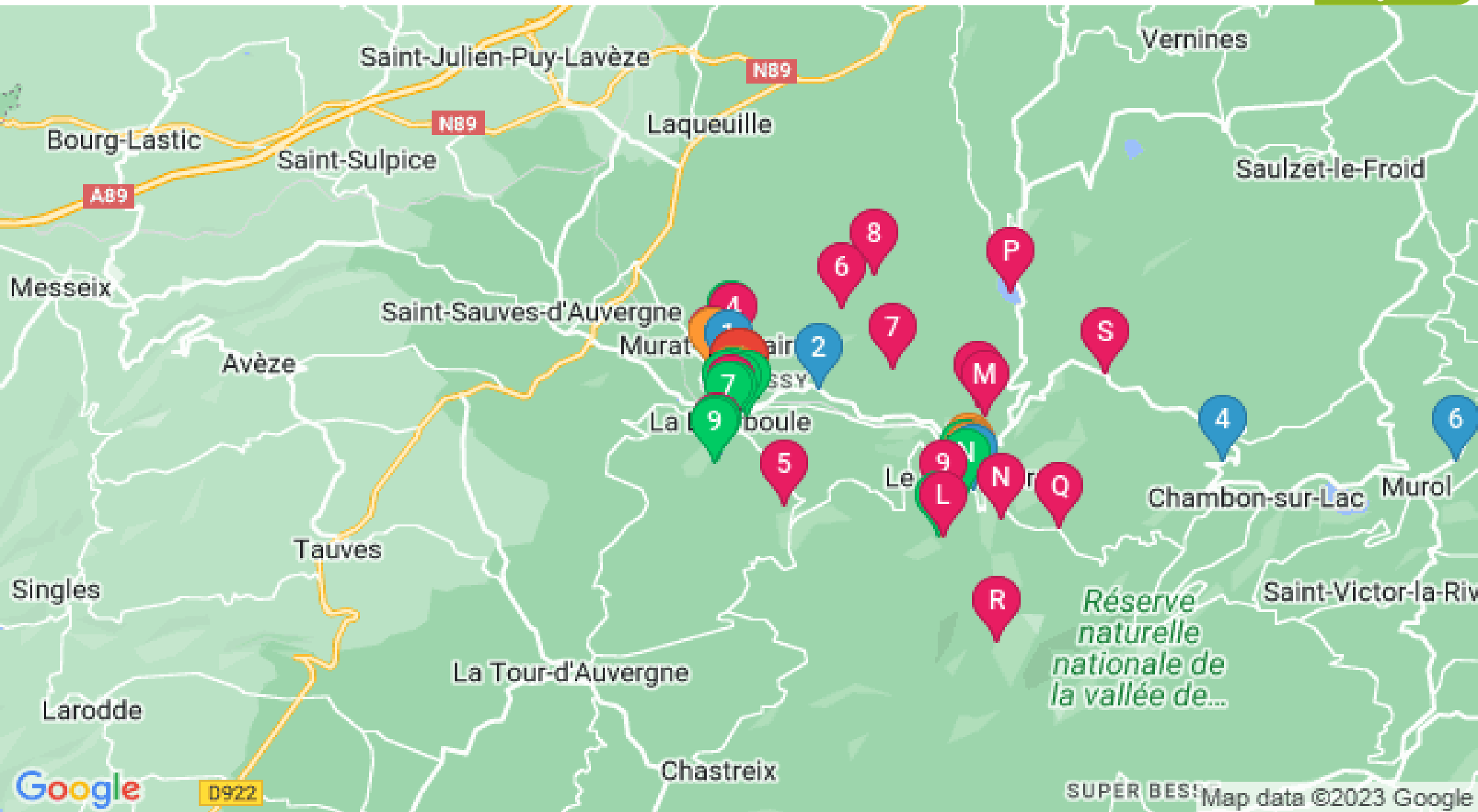
OFFICE DE TOURISME DU MASSIF DU SANCY

WWW.SANCY.COM

MASSIF DU SANCY



Auvergne France



: Restaurants : Activités et Loisirs : Nature : Culturel : Dégustations

SUPER BES! Map data ©2023 Google